

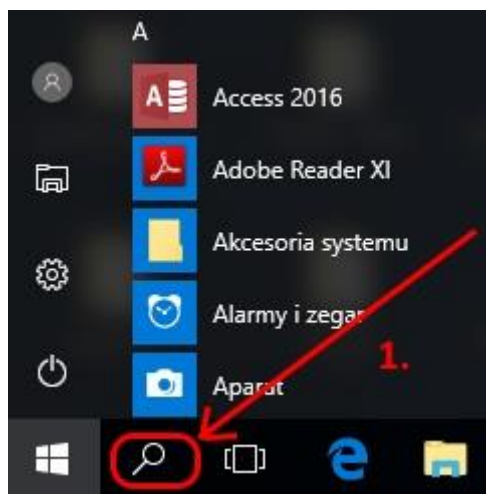
Procedura przejścia na nowszą wersję SQL-a.

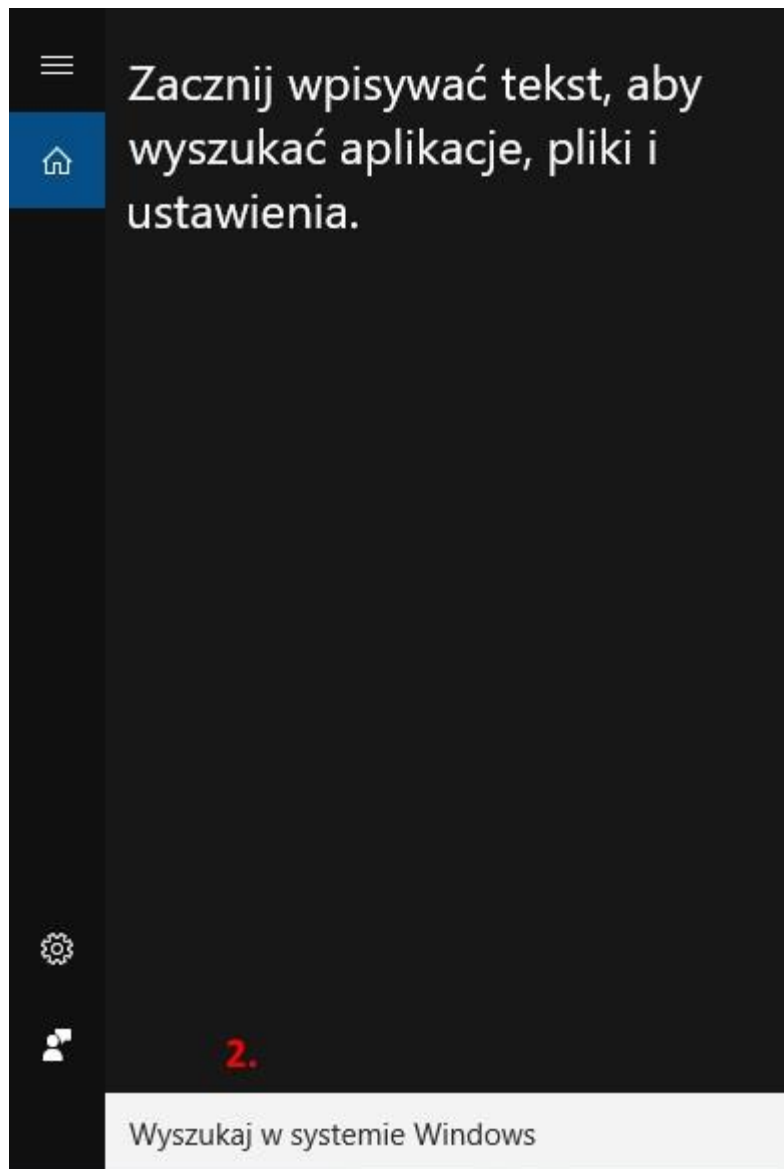
1. Archiwizacja bazy danych
2. Instalacja SQL-a w nowszej wersji
3. Utworzenie licencji na nowym SQL-u
4. Utworzenie bazy danych
5. Odtworzenie bazy danych
6. Zalogowanie się do programu z nowymi parametrami.

Ad.1)

W celu wykonania archiwizacji danych należy:

1. Nacisnąć lewym klawiszem myszy na ikonie lupy znajdującej się obok przycisku „Start”.





2. W polu wyszukiwania wpisać część nazwy programu, na przykład „Archiwizator baz”.

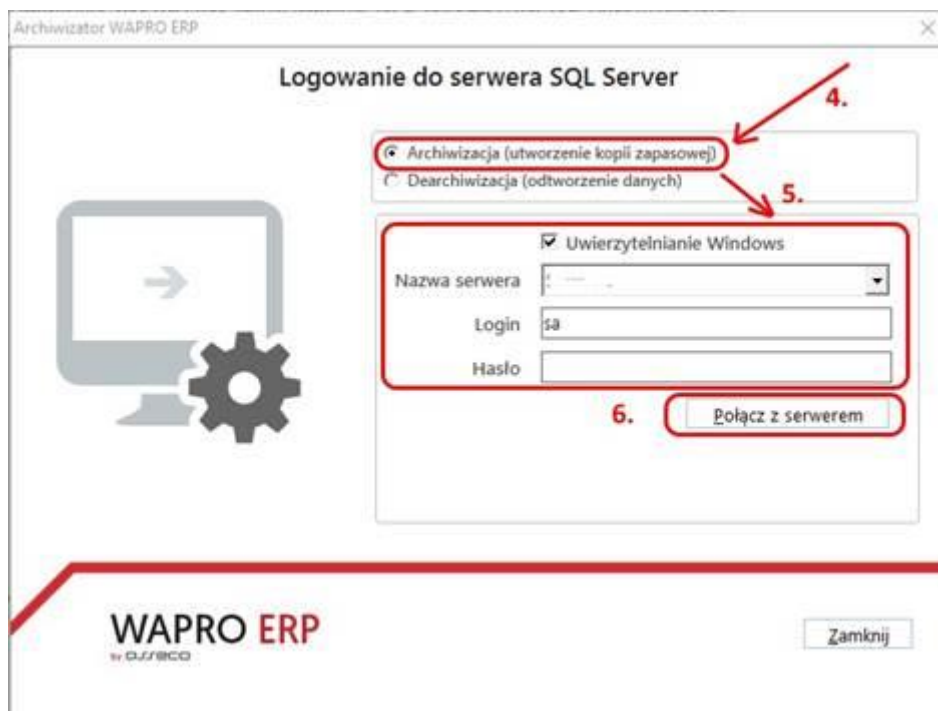


3. Uruchomić program „Archiwizator baz danych”

4. Po uruchomieniu programu archiwizującego wskazać (jeśli to konieczne) opcję „Archiwizacja (utworzenie kopii zapasowej)”.

5. W przypadku, gdy użytkownik ma uprawnienia administratora komputera zaznaczyć opcję „Uwierzytelnienie Windows” zaś pola „Login” i „Hasło” pozostawić bez zmian. Jeśli użytkownik nie ma stosownych uprawnień, opcję „Uwierzytelnienie Windows” należy odznaczyć i wypełnić pola „Login” (wstawić słowo „sa”) oraz „Hasło” zgodnie ze stanem faktycznym. Pole „Nazwa serwera” powinno wypełnić się samo, ewentualnie z rozwijanej listy należy wskazać odpowiedni serwer.

6. Po wykonaniu czynności opisanych w punkcie 5. należy kliknąć na przycisk „Połącz z serwerem”.



7. Jeśli podane parametry będą prawidłowe i archiwizator zdoła połączyć się z serwerem SQL, powinno pojawić się okno, gdzie należy wskazać bazę danych, która będzie archiwizowana.



8. Zaznaczyć (zalecane) opcję „Stosuj kompresję ZIP” – jej użycie zmniejsza rozmiar pliku z archiwum.

9. Wskazać, jeśli to konieczne miejsce, gdzie ma zostać zapisane archiwum. Jest to możliwe po kliknięciu na niebieską ikonę znajdującą się po prawej strony pola ze ścieżką, gdzie ma być zapisywane archiwum.

10. Opcjonalnie, jeśli takie jest życzenie użytkownika, utworzone archiwum może zostać zabezpieczone hasłem. Uwaga, należy zapamiętać hasło, w przeciwnym razie zabezpieczone nim archiwum nie da się odzyskać! Puste pole oznacza brak hasła.

11. Jeśli wszystkie parametry archiwizacji są ustawione w oczekiwany sposób, należy kliknąć na

przycisk „Archiwizuj”, aby rozpocząć proces tworzenia archiwum.

12. Pomyślne wykonanie archiwizacji zostanie potwierdzone stosownym komunikatem.



Ad.2)

Instalacja nowej wersji SQL.

Zalecane jest, po sprawdzeniu czy w bazie nie ma starszych struktur innych naszych programów, przeniesienie bazy na SQL 2012, a następnie 2014, 2016 lub 2017.

Instrukcję instalacji znajdzie Pani na poniższych linkach:

<https://wapro24bis.assecobs.pl/plikownia/Serwis/Dokumentacja/Instrukcja%20instalacji%20SQL%202014%20Express.pdf> – instrukcja instalacji 2016

<https://wapro24bis.assecobs.pl/plikownia/Serwis/Dokumentacja/instrukcja%20instalacji%20SQL%202016.pdf> – instrukcja instalacji SQL 2016

Linki do instalacji:

<http://www.microsoft.com/en-us/download/details.aspx?id=30438> – SQL2008r2 Express

<http://www.microsoft.com/en-us/download/details.aspx?id=29062> – SQL2012 Express

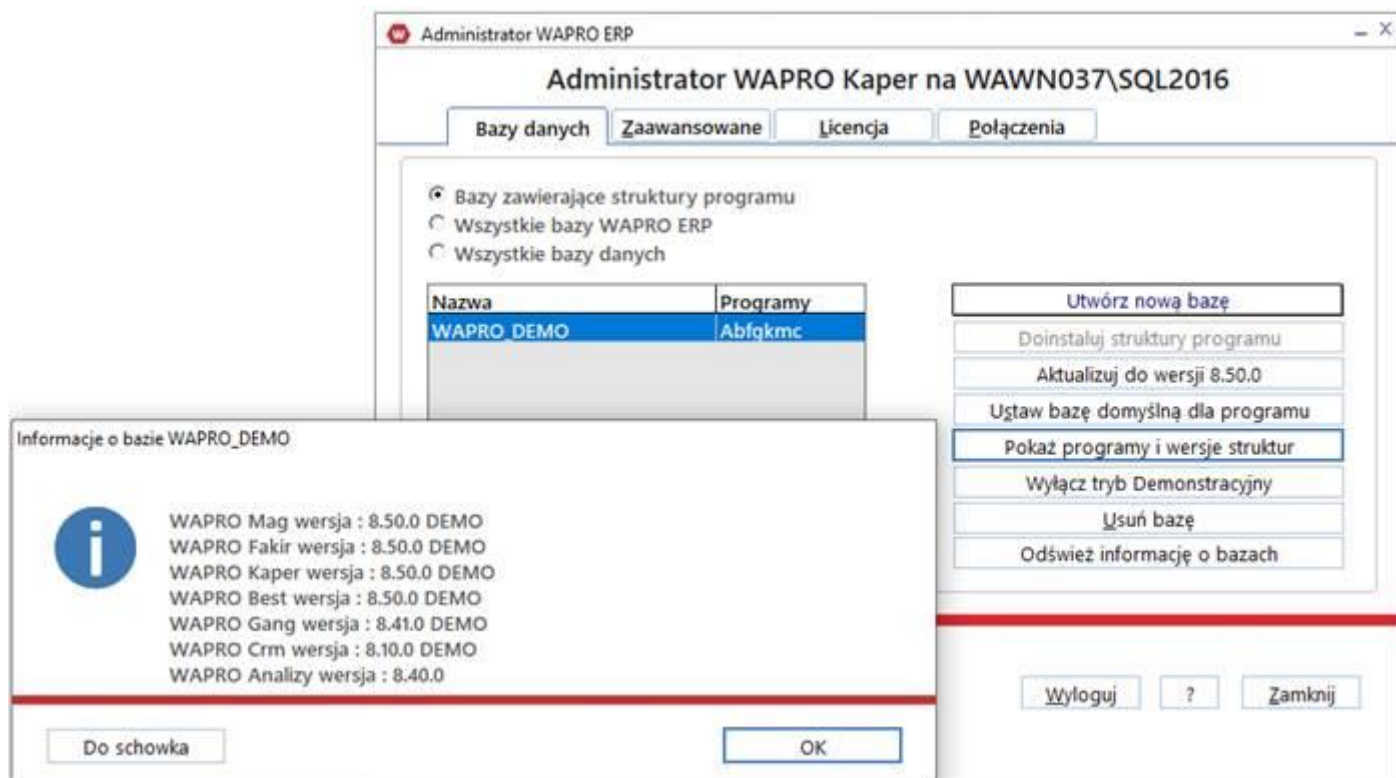
<http://www.microsoft.com/en-us/download/details.aspx?id=42299> – SQL2014 Express

<https://www.microsoft.com/en-us/download/details.aspx?id=56840> – SQL2016 Express

<https://www.microsoft.com/en-us/sql-server/sql-server-editions-express - SQL2017 Express>

Jak sprawdzić wersję programów w bazie.

Aby sprawdzić w jakie wersje programów znajdują się w bazie, należy wejść w „Administrację licencją i bazami danych” i podświetlając bazę danych wybrać opcję „Pokaż programy i wersję struktur”



Wyświetli się okno w którym będzie widoczne jakie wersje programów zostały zainstalowane w bazie. Starsze niż 7.81.0 należy zaktualizować .

Ad.3)

Założenie licencji na nowej instancji serwera SQL.

Po zainstalowaniu nowej instancji SQL-a, należy na nim utworzyć licencję. Ponieważ to na serwerze SQL licencja jest przechowywana.

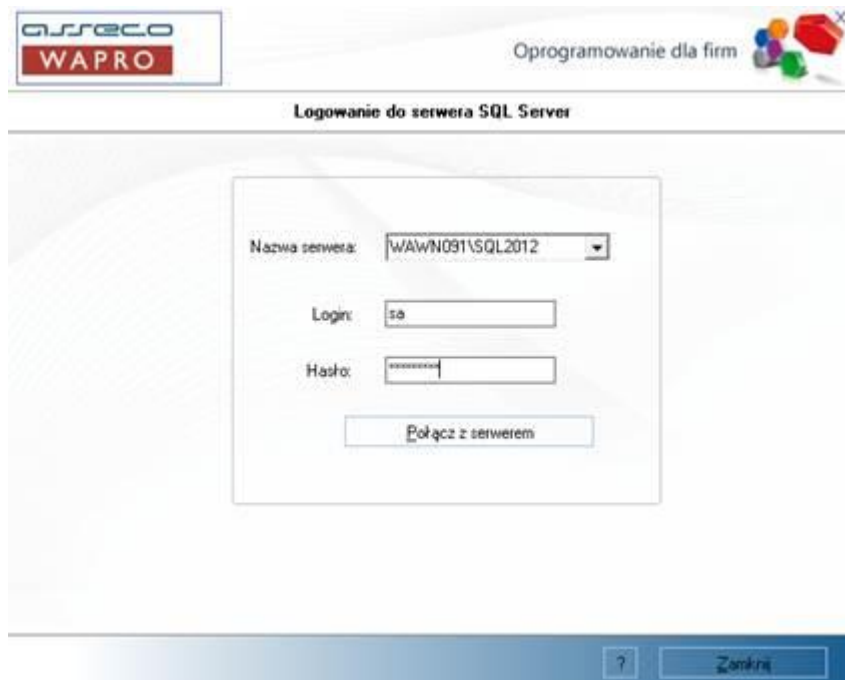
Link do zagadnienia utworzenia licencji

<http://www.wapro.pl/WAPRO/faq?1641=KW11-002&topic=34425>

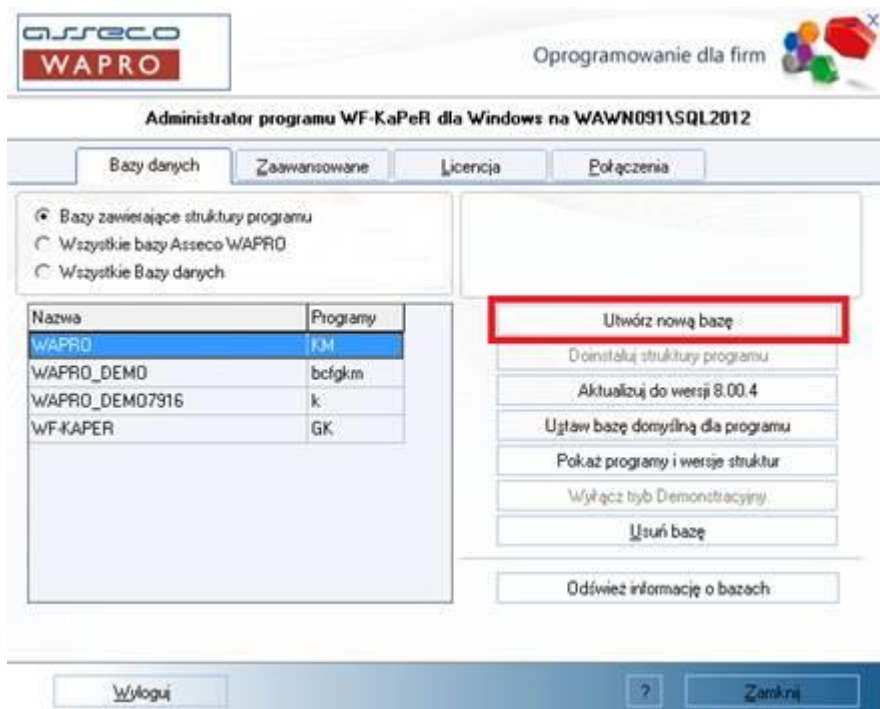
Ad.4)

Utworzenie nowej bazy danych. Jest ono wymagane aby zainicjować wszystkie mechanizmy potrzebne do obsługi programów WAPRO.

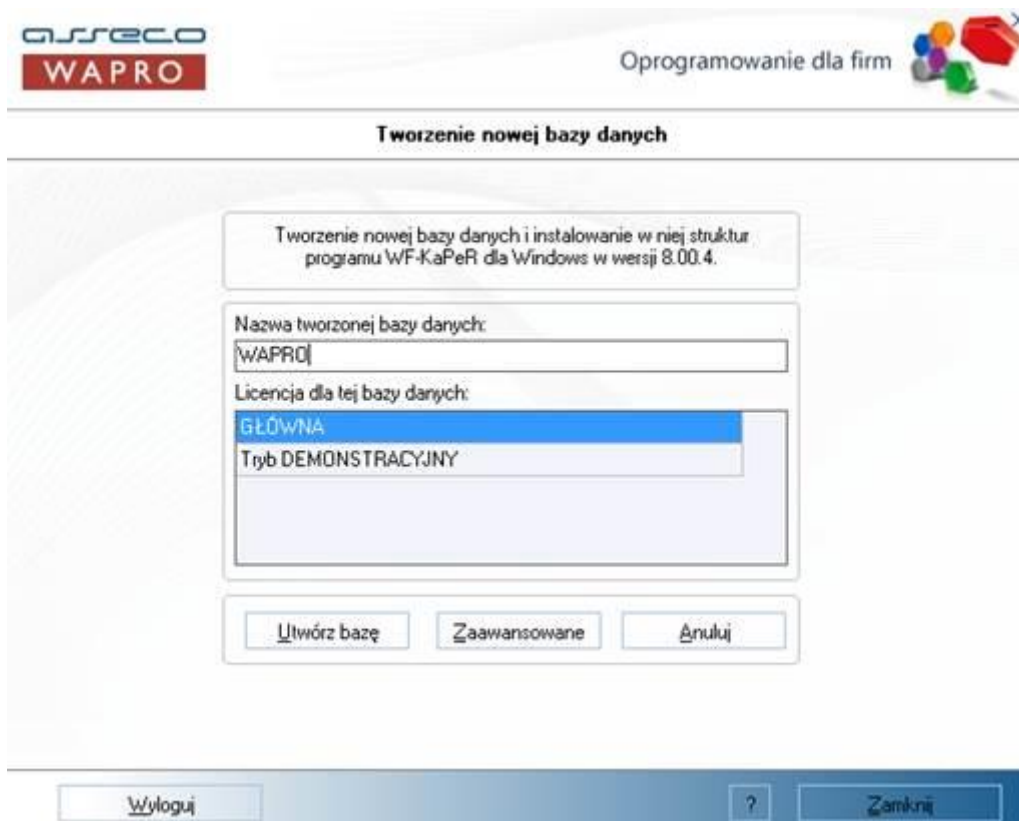
Aby utworzyć bazę danych, należy uruchomić opcję „Administrator baz danych wybranego programu”.



Po zalogowaniu się do nowej instancji serwera, na zakładce „Bazy danych”, klikamy opcję „Utwórz nową bazę”



Następnie należy wskazać licencję bazy, która została utworzona w poprzednim punkcie instrukcji, czyli główna.



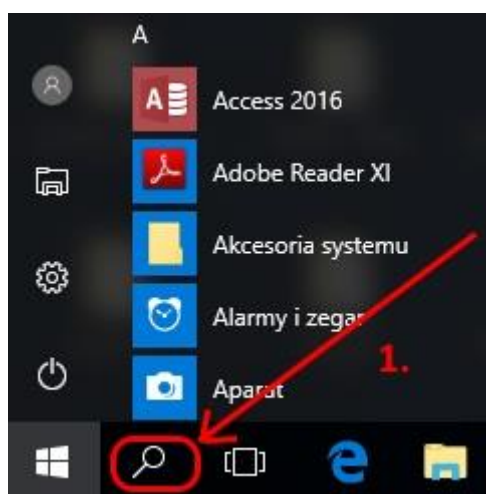
Ad.5)

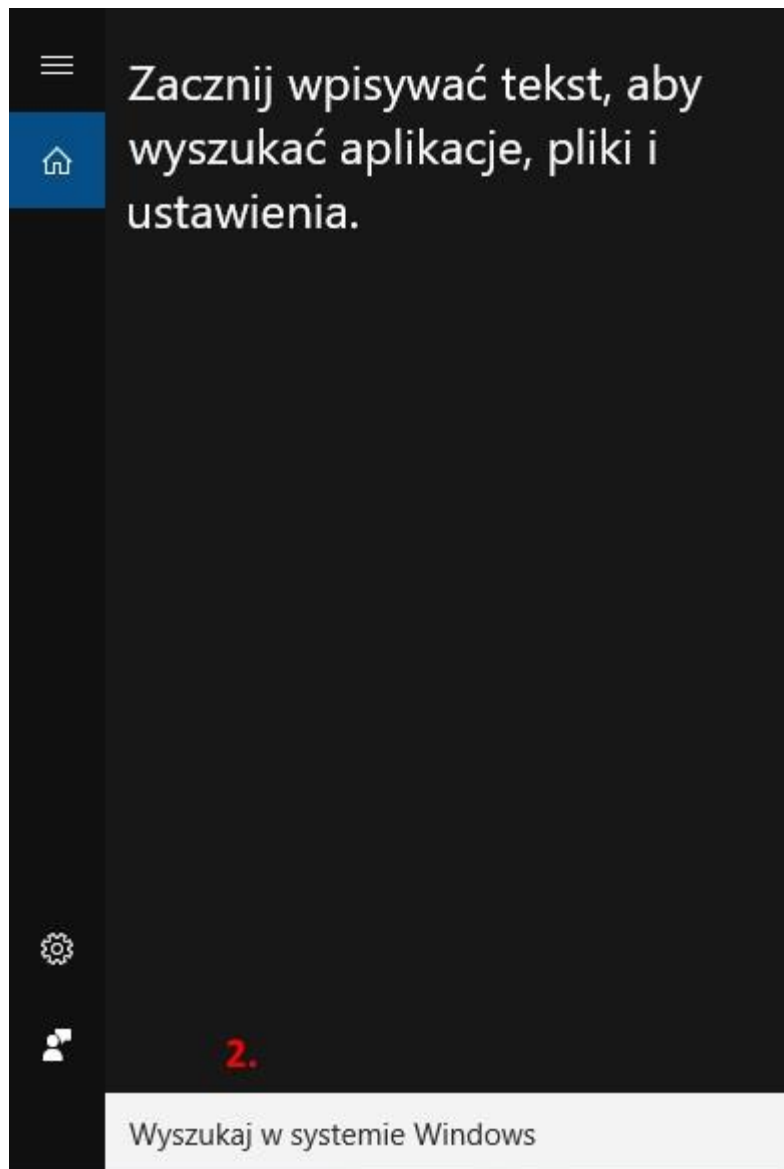
Jak odtworzyć dane programu z archiwum?

Opis odtworzenia danych programu z wykonanego wcześniej archiwum.

W celu odtworzenia zarchiwizowanych danych programu należy:

1. Nacisnąć lewym klawiszem myszy na ikonie lupy znajdującej się obok przycisku „Start”.

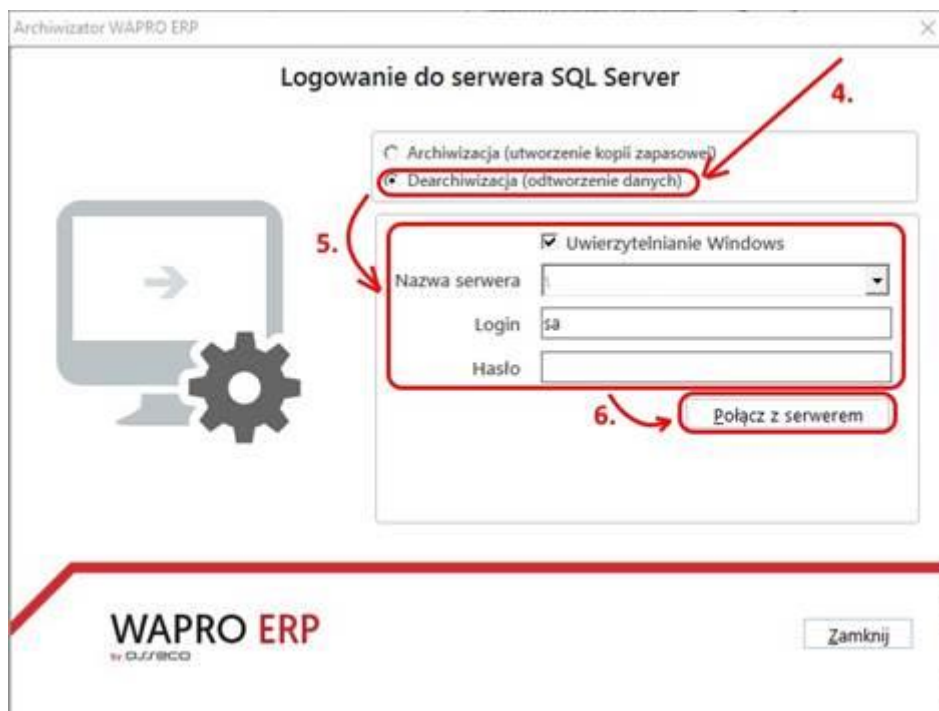




2. W polu wyszukiwania wpisać część nazwy programu, na przykład „Archiwizator baz”.



3. Uruchomić program „Archiwizator baz danych”.
4. Po uruchomieniu programu archiwizującego wskazać (jeśli to konieczne) opcję „Dearchiwizacja (odtworzenie danych)”.
5. W przypadku, gdy użytkownik ma uprawnienia administratora komputera zaznaczyć opcję „Uwierzytlenie Windows” zaś pola „Login” i „Hasło” pozostawić bez zmian. Jeśli użytkownik nie ma stosownych uprawnień, opcję „Uwierzytlenie Windows” należy odznaczyć i wypełnić pola „Login” (wstawić słowo „sa”) oraz „Hasło” zgodnie ze stanem faktycznym. Pole „Nazwa serwera” powinno wypełnić się samo, ewentualnie z rozwijanej listy należy wskazać odpowiedni serwer.
6. Po wykonaniu czynności opisanych w punkcie 5. należy kliknąć na przycisk „Połącz z serwerem”. Jeśli podane parametry będą prawidłowe i archiwizator zdoła połączyć się z serwerem SQL, powinno pojawić się okno pozwalając a na dalsze czynności.



7. Następnie należy wskazać archiwum, które będzie odzyskiwane. Aby wskazać plik należy użyć ikony po prawej.



8. Jeśli plik z archiwum jest kompresowany i rozpakuje się prawidłowo, wówczas w oknie powinna się pojawić nazwa archiwum. W przypadku odzyskiwania archiwum, które nie jest kompresowane okno pozostanie puste. W zasadzie nie ma potrzeby modyfikowania tego pola – zostawiamy je takim, jakie zaproponuje program.

9. Jeśli archiwum, które będzie odtwarzane jest zabezpieczone hasłem należy je wpisać w stosownym polu.

10. Po prawidłowym odczytaniu archiwum, przed jego odtworzeniem program zaproponuje nazwę bazy danych, do której będą odtwarzane dane. Można zaakceptować propozycję, wpisać własną nazwę, lub wybrać z list inną, istniejącą bazę i zastąpić zawarte w niej dane zawartością

archiwum (takie działanie wymaga zachowania ostrożności).

11. Jeśli wszystkie parametry archiwizacji są ustawione w oczekiwany sposób, należy kliknąć na przycisku „Odtwórz archiwum”, aby rozpocząć proces jego odtwarzania.

12. Pomyślne wykonanie dearchiwizacji zostanie potwierdzone stosownym komunikatem.



Zostanie wyświetlony serwer bazy danych w którym możemy wpisać właściwe dane serwera.